

# USBメモリ/LAN対応 NCデータサーバ LanTan LT100BM



## リモート操作に対応した、USBメモリ対応NCデータ入出力装置

### リモートコマンドに対応

リモートコマンドを標準でサポートしていますのでデータ入出力の操作を全てNC工作機の手元から行うことができます。

※FANUCカセットプロトコルにも対応しています。

- ・F01 入力 (LT100BM→NC)
- ・F11 サブプロ入力 (LT100BM→NC)
- ・F02 出力 (NC→LT100BM)
- ・F20 オールパンチ (NC→LT100BM)

```
PROGRAM(Edit)
07701
(F01 0001)
%
```

```
>02000
```

```
出力 入力
```

※任意の○番号で作成した入力コマンドを実行して、NC機のメモリに取り込む場合。

### USBフラッシュメモリ対応

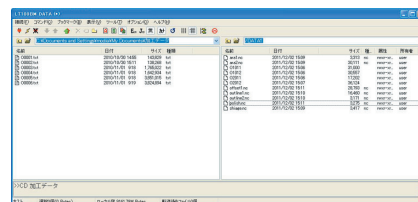
USBフラッシュメモリを差し替えが可能な外部メモリとしてご利用いただけます。工場内にLAN環境が整備されていない場合でも、フロッピーやMOディスクと同じようにUSBメモリをご利用いただくことで、大容量データの入出力も容易に行うことができます。LAN構築のための予算がない場合や、電気的ノイズなど工場内の環境が悪い場合でも、長時間の連続加工運転を低コストで可能にします。



### FTP/ファイル共有機能

FTPサーバ機能やファイル共有機能を標準で装備していますので、CAD/CAMシステムなどで作成されたNCプログラムをLAN経由で高速転送し、内部のフラッシュディスクに保存することができます。

#### ■FTP接続



#### ■マイネットワーク

